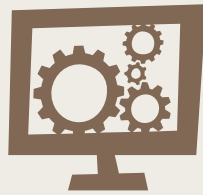




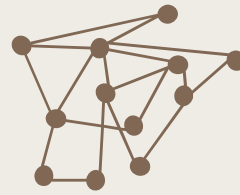
E-sundhedsobservatoriet 2024

Edderkoppen LUNA

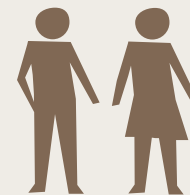
V. Jonas Eskildsen Sørensen, kontorchef for Teknologi og Innovation i Region Midtjylland



Stamdata



Datastrømme



Tværasektorielt

LUNA

- En ny løsning implementeret i alle regioner i 2021-2023

Fakta om LUNA



Administration af
12.000
ydere/behandlere
fordelt op over 25
specialer



Afregning og
udbetaling af
sundhedsydelser
for ca. 23 mia. kr.
årligt inkl.
tilskudsmedicin



Controlling af
+100 mio.
regningsbilag
årligt



Administration af
12 overenskomst-
aftaler

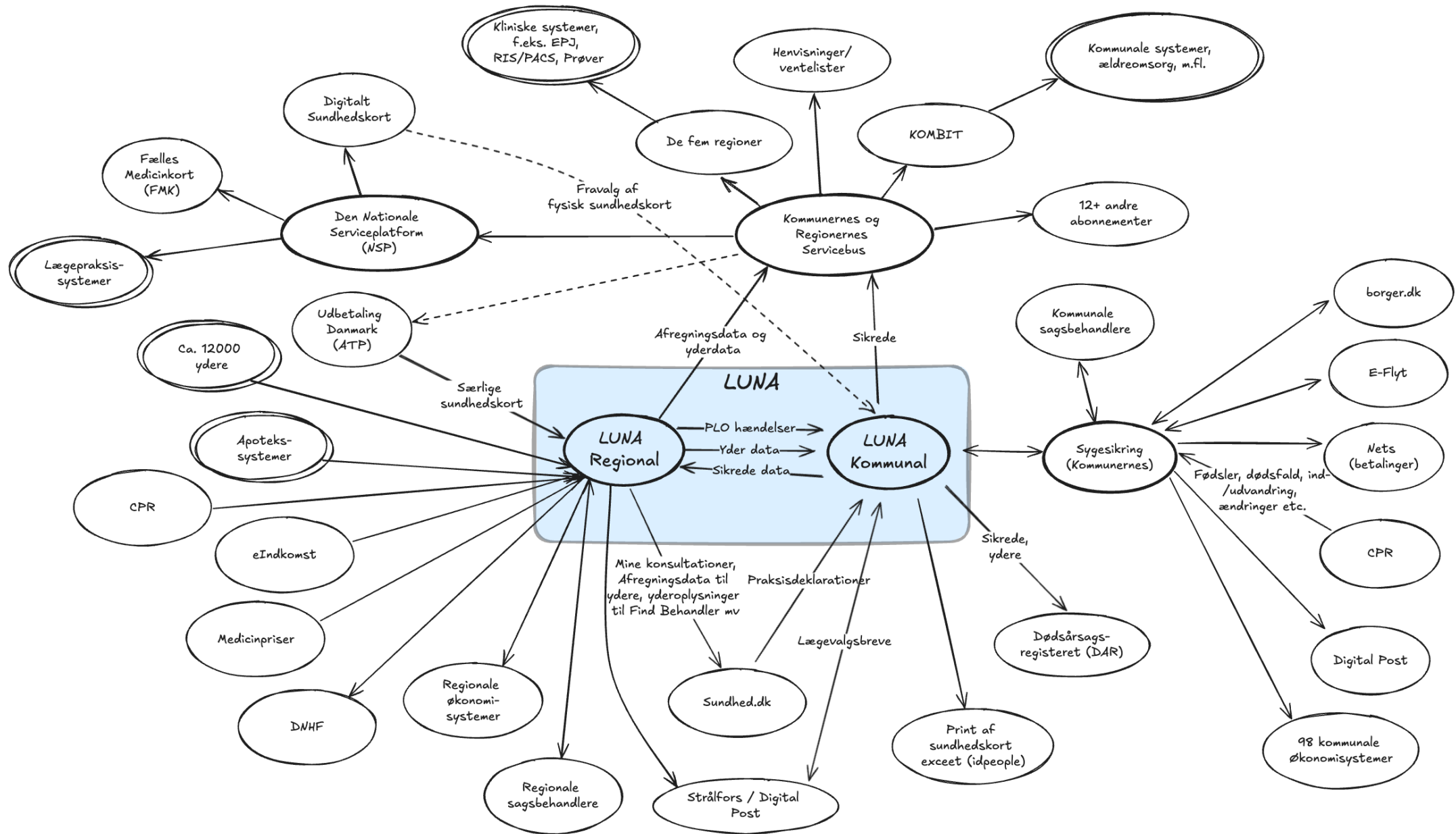


Primært arbejds-
redskab for 250
regionale
medarbejdere

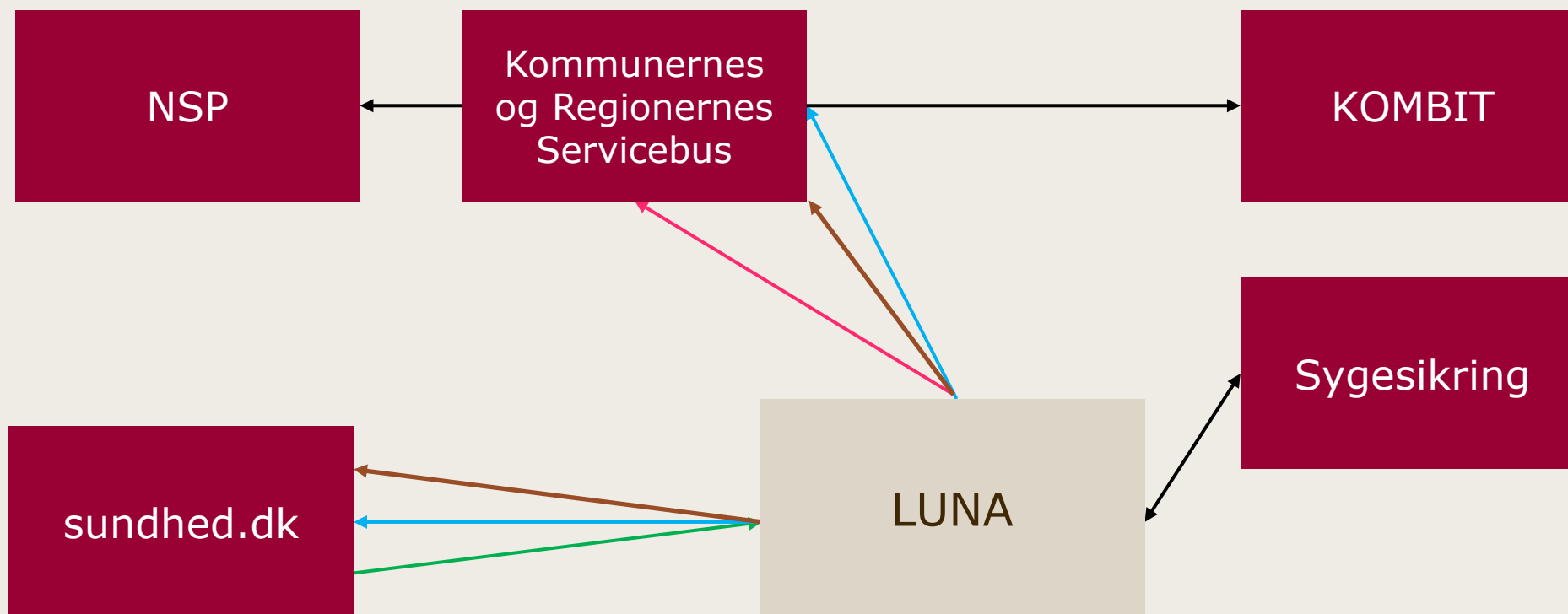
Stamdata – ydere og sikrede

- LUNA fungerer som stamregister for
 - Ydere
 - Sikrede

- LUNA distribuerer data til parter i sundhedsvæsenet, bl.a. via
 - Kommunernes og Regionernes Fælles Servicebus
 - National Service Platform (NSP)



LUNA-datastrømme for grunddata



Ydere
Sikrede
Afregningsdata
Praksisdeklarationer

