

Ny Kvalitetsplatform i Almen Praksis E-sundhedsobservatoriet 2024

Jan Kristensen
IT Drifts- og Udviklingschef, KiAP



Kvalitet i Almen Praksis



KiAP arbejder for at fremme lægefaglig kvalitetsudvikling i almen praksis.
KiAP understøtter dette ved at:



Tilpasse systemer og data til kvalitetsarbejdet i almen praksis.



Udvikle digitale forløbsplaner som styrker indsatsen for kronisk syge borgere.



Tilbyde klynger værktøjer til både faglige og administrative opgaver, fx klyngepakker, kliniske datavisninger og vejledninger.

KiAP samarbejder tæt med Danske Regioner (DR), Praktiserende Læger Organisation (PLO), Primær Sektorens Leverandør Service Platform (PLSP), MedCom, Regionernes Kliniske Kvalitets Program (RKKP), regionale kvalitetsenheder og Kommunernes Landsforening (KL) for at sikre sammenhæng og samarbejde mellem klynger og kommuner. KiAP blev etableret i 2018 og har kontorer i København og Odense.

OK-aftale om Kvalitetsplatformen

- Datarapporter til brug i klyngerne
- Platform til populationsfremsøgninger
- Regional og kommunal adgang til platform med aggregerede og anonymiserede populationsrapporter

Overordnet formål



Kvalitetsplatformen vil være designet til at udstille kvalitetsdata og foretage populationsfremsøgning af udvalgte patientgrupper.

Den skal integreres med eksisterende journalsystemer i klinikkerne og levere rapporter samt dashboards til klyngerne og beslutningstagere. Derved sikres overensstemmelse med det nuværende kvalitetsarbejde i praksis.



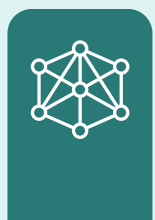
Kvalitetsplatformen henvender sig primært til to målgrupper:



Kliniske brugere i praksissektoren, der vil anvende systemet til kvalitetsarbejde både i egen klinik og i samarbejde med klynger.

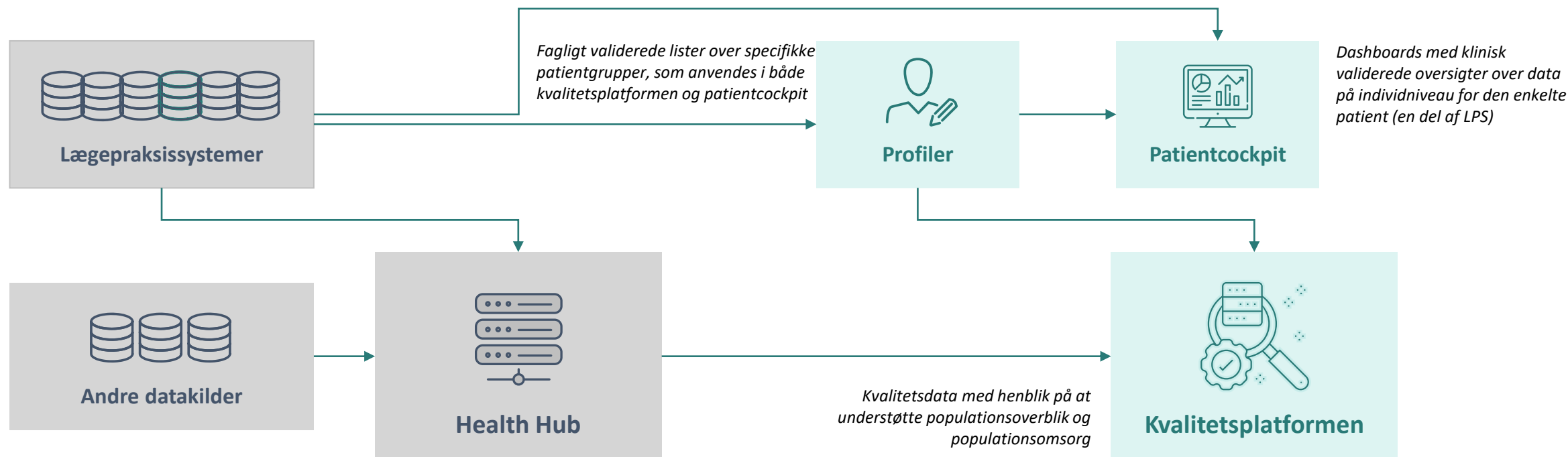


Ikke-kliniske brugere, fra fx region og kommune, der har behov for at få indsigt i almen praksis på forskellige niveauer.



Kvalitetsplatformen som system omfatter et BI-modul til dataanalyse, dataudstilling og et forvaltningsmodul til administration. Det integreres med PLSP Health Hub som primær datakilde og potentielt andre kilder i fremtiden. Datagrundlaget aftales nærmere mellem parterne, men forventes at omfatte potentielt alle relevante data fra praksis.

Systemlandskab for digitalt almen praksis



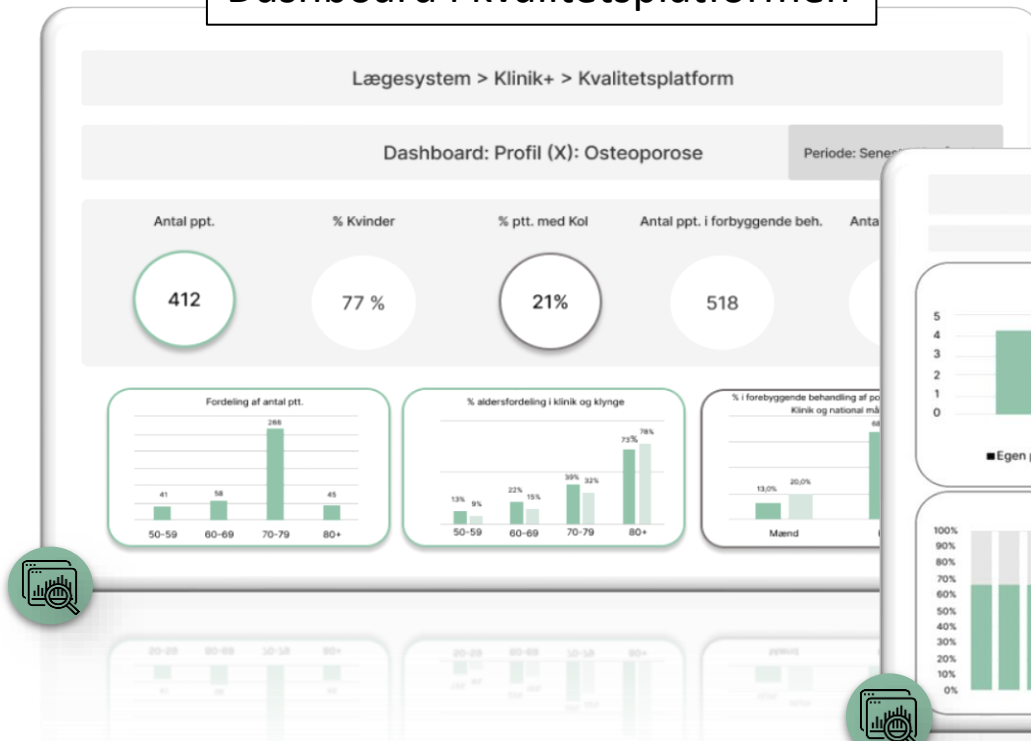
Patientens data hostes i forskellige miljøer, såsom LPS, EPJ, EOJ m.v.



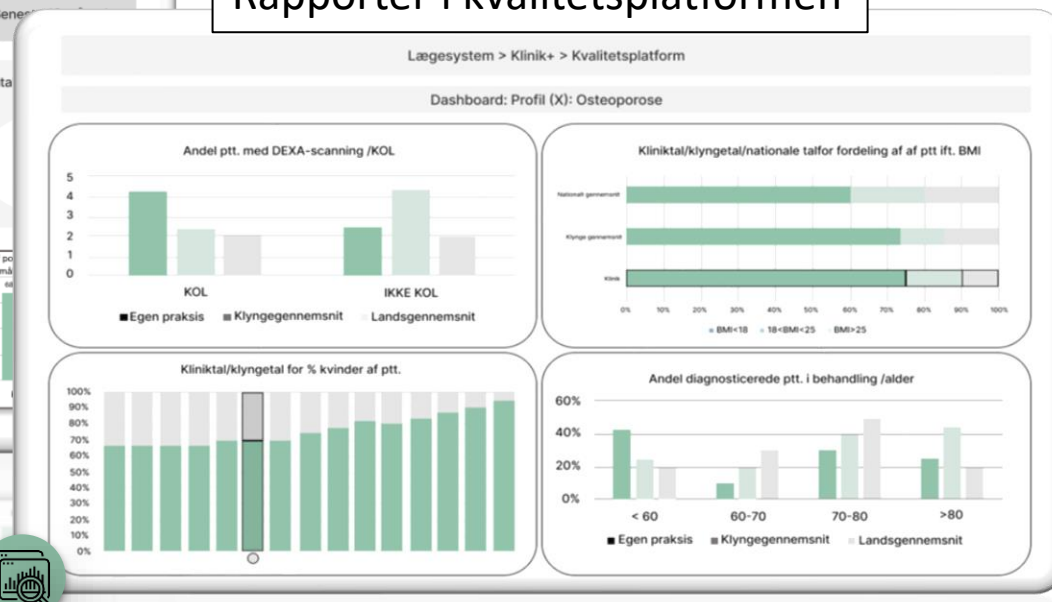
Kvalitetsdata og digitalisering påvirker patientforløb positivt

Visninger og søgninger

Dashboard i kvalitetsplatformen



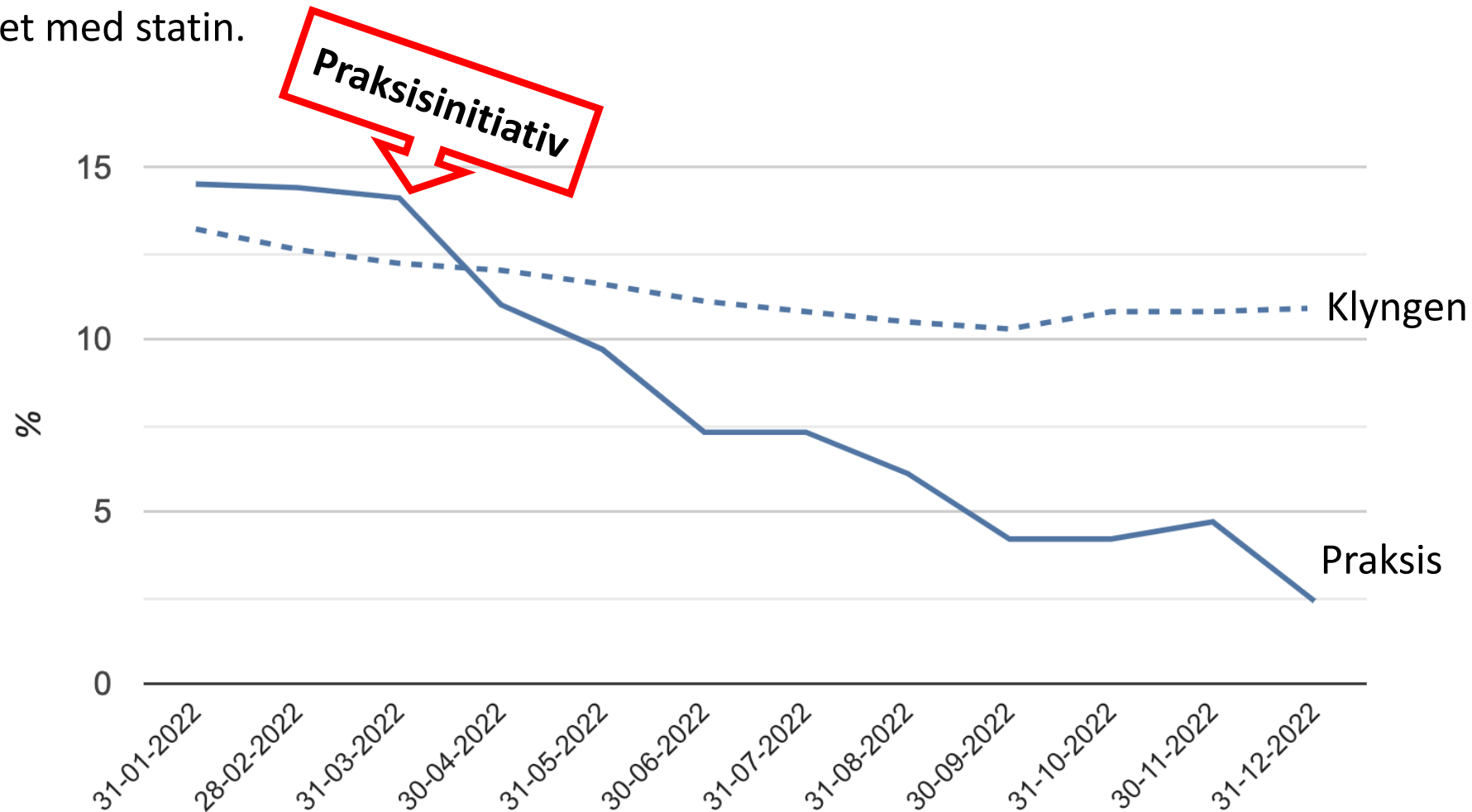
Rapporter i kvalitetsplatformen



Effekt af kvalitetsarbejdet - praksis

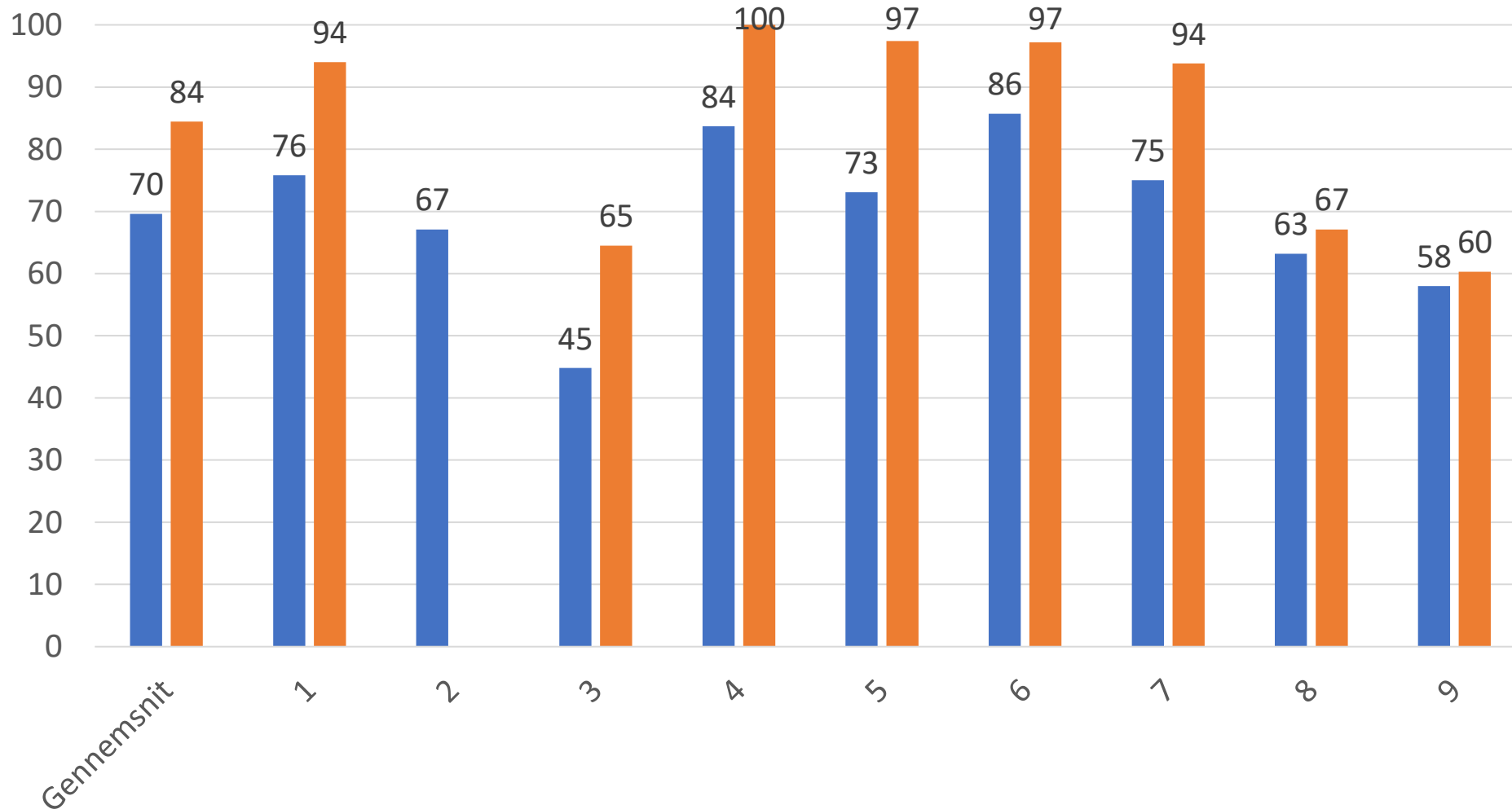
LDL – case

Andel af aktuelle IHS patienter, hvor LDL-kolesterol $> 1,8$ mmol og patienten ikke er behandlet med statin.



Effekt af kvalitetsarbejdet - klynge

- Andel af patienterne med diabetes der har været til årsstatus (procent)
Klyngemøde i maj (blå) – opfølgning i december (orange)



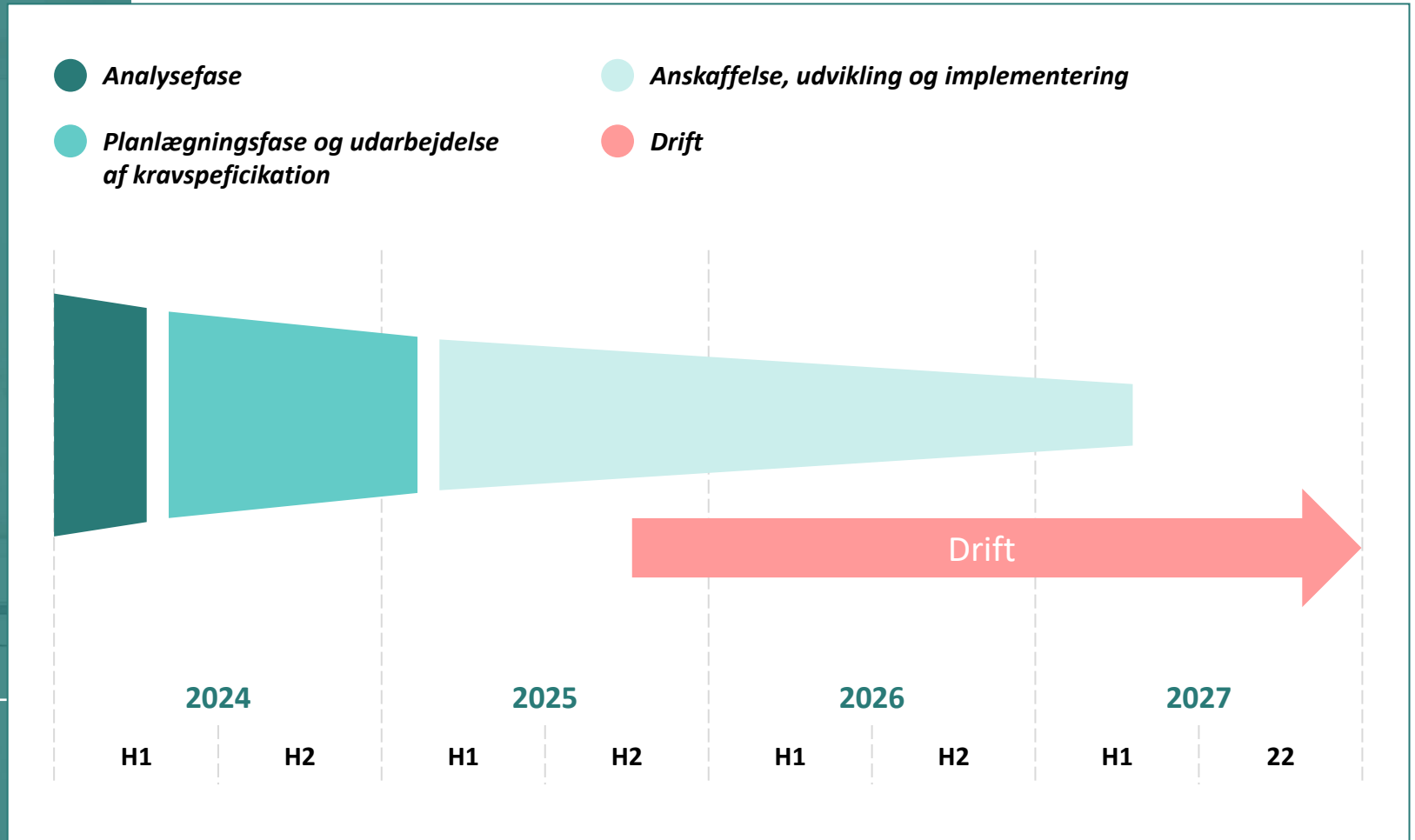
Perspektiver for datadrevet kvalitetsarbejde



- Indsigt gennem data, der støtter lægens beslutningsprocesser og behandlingsplaner
- Den almen praktiserende læge bliver styrket i kvalitetsarbejdet, både i egen klinik og i samarbejdet med klyngen
- Indsigt i behandlingsresultater på klynge-, eller geografisk niveau
- Identificere forbedringspotentialer og målrette indsatser mod sårbare patientgrupper
- Cockpit og Kvalitetsplatform støtter tilsammen arbejdsgange i klinikkerne



Plan og oversigt over videre forløb



Afslutningside

Farvel og tak

KiAP Odense

Thomas B. Thriges Gade 48, 1.
5000 Odense C
CVR: 30 47 48 80

KiAP København

C/O Det Almenmedicinske Hus
Stockholmsgade 55, st.
2100 København Ø

